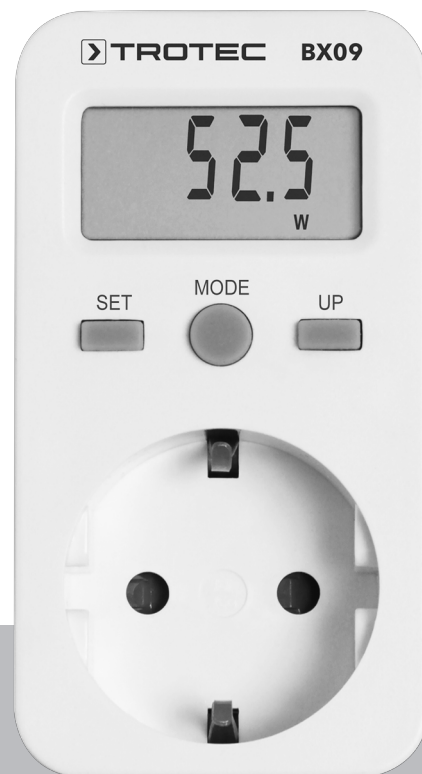


DA

BETJENINGSVEJLEDNING
ENERGIOMKOSTNINGSMÅLER



Indholdsfortegnelse

Henvisninger vedrørende betjeningsvejledningen	2
Sikkerhed	2
Oplysninger om enheden	3
Transport og opbevaring	4
Betjening	5
Vedligeholdelse og reparation	5
Fejl og driftsforstyrrelser	6
Bortskaffelse	6

Henvisninger vedrørende betjeningsvejledningen

Symboler



Advarsel mod elektrisk spænding

Dette symbol henviser til en fare for personers liv og sundhed på grund af elektrisk spænding.



Advarsel

Signalordet betegner en fare med middelsvær risikograd, som, hvis den ikke forhindres, kan føre til døden eller alvorlige kvæstelser.



Forsigtig

Signalordet betegner en fare med lav risikograd, som, hvis den ikke forhindres, kan føre til ringe eller moderate kvæstelser.

Bemærk

Signalordet henviser til vigtige oplysninger (f.eks. skader på materialer), men ikke til farer.



Info

Anvisninger med dette symbol hjælper dig til at udføre dine opgaver hurtigt og sikkert.



Følg brugervejledningen

Anvisninger med dette symbol henviser til, at betjeningsvejledningen skal overholdes.

Den aktuelle version af betjeningsvejledningen og EU-overensstemmelseserklæringen kan hentes under følgende link:



BX09



<https://hub.trotec.com/?id=42345>

Sikkerhed

Læs denne vejledning omhyggeligt igennem før ibrugtagning / anvendelse af enheden, og opbevar altid vejledningen i umiddelbar nærhed af opstillingsstedet eller på enheden!



Advarsel

Læs alle sikkerhedsadvarsler og anvisninger.

Manglende overholdelse af advarsler og anvisninger kan resultere i elektrisk stød, brand og / eller alvorlige personskader.

Gem alle sikkerhedsadvarsler og anvisninger til fremtidig brug.

Apparatet kan anvendes af børn over 8 år og personer med reducerede fysiske, sensoriske eller mentale evner eller manglende erfaring og/eller viden, hvis de er under opsyn eller er blevet instrueret i brugen og har forstået farerne, som er forbundet hermed.

Børn må ikke leget med værktøjet. Rengøring og brugervedligeholdelse må ikke udføres af børn, der ikke er under opsyn.

- Anvend ikke enheden i eksplosionsfarlige rum.
- Anvend ikke enheden i en aggressiv atmosfære.
- Dyp aldrig enheden i vand. Lad ingen væsker trænge ind i enheden.
- Bemærk indgangsværdierne i henhold til kapitlet Tekniske data og overskrid dem under ingen omstændigheder.
- Beskyt instrumentet mod permanent, direkte sollys.
- Tildæk ikke apparatet! Apparatet opvarmes ved højere tilslutningseffekter. Tildækning af apparatet kan føre til en overophedning og evt. brand!
- Fjern ikke sikkerhedsmærker, mærkater eller etiketter fra instrumentet. Hold alle sikkerhedsmærker, mærkater og etiketter i læsbar stand.
- Åbn ikke apparatet.
- Tilslut ikke flere apparater efter hinanden.
- Anvend kun apparatet i tørre rum.

- Vær opmærksom på, at apparatet kun er spændingsfrit, når stikket er trukket ud.
- Overhold opbevarings- og driftsbetingelserne i henhold til kapitlet Tekniske data.

Tilsluttet anvendelse

Anvend kun apparatet til måling på strømkredse, som har en direkte forbindelse med lavspændingsnettet via stikket, fx husholdningsmaskiner, transportable elektriske apparater etc., og overhold de tekniske data.

For at anvende apparatet i henhold til den tilsigtede brug må du kun anvende tilbehør og reservedele, der er kontrolleret af Trotec.

Utilsluttet brug

Instrumentet egner sig ikke til brug med forlængerledninger, uanset typen. Instrumentet må ikke anvendes i eksplosionsfarlige eller våde omgivelser, eller hvor luftfugtigheden er høj.

Personalets kvalifikationer

Personer, der anvender dette apparat, skal:

- Have læst og forstået betjeningsvejledningen, især kapitlet Sikkerhed.

Resterende risici



Advarsel mod elektrisk spænding

Arbejde på elektriske komponenter må kun udføres af en autoriseret elektriker!



Advarsel

Fare for kvælning!
Lad ikke emballagematerialet ligge og flyde. Det kan blive et farligt legetøj for børn.



Advarsel

Instrumentet er ikke legetøj og skal opbevares utilgængeligt for børn!



Advarsel

Der kan udgå farer fra denne varmekanon, hvis den anvendes fagligt ukorrekt eller utilsigtet af personer, der ikke er blevet instrueret i brugen! Overhold personalekvalifikationerne!



Forsigtig

Hold tilstrækkelig afstand til varmekilder.

Bemærk

For at undgå beskadigelser af instrumentet må du ikke udsætte det for ekstreme temperaturer, ekstrem luftfugtighed eller væde.

Bemærk

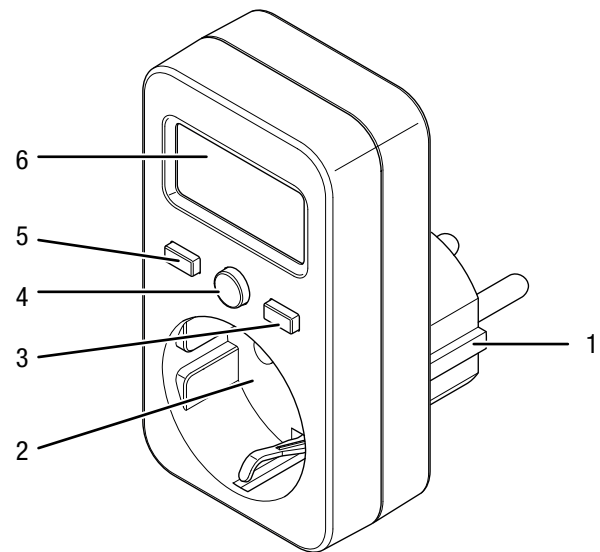
Brug ikke kraftige rengøringsmidler, skure- eller opløsningsmidler til rengøring af instrumentet!

Oplysninger om enheden

Beskrivelse af enheden

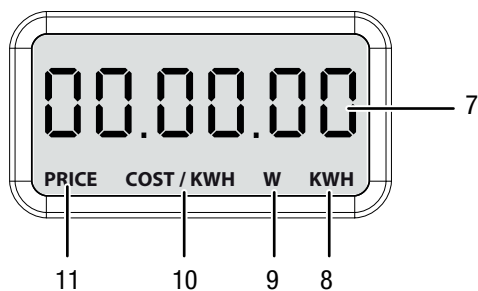
Instrumentet BX09 måler et tilsluttet apparats energiforbrug. Apparatus display kan vise forbruget i watt, det samlede forbrug i kWh, pris eller omkostninger pr. kWh.

Illustration af enheden



Nr.	Betegnelse
1	Tilslutning til stikkontakt
2	Tilslutning til slutapparat (mellemstikdåse)
3	Knappen <i>UP</i>
4	Knappen <i>MODE</i>
5	Knappen <i>SET</i>
6	Display

Display



Nr.	Betegnelse
7	Visning af måleværdi
8	Visning <i>KWH</i> - Visning af forbruget i kilowatt-timer.
9	Visning <i>W</i> - Visning af forbruget i Watt
10	Visning <i>COST/KWH</i> - Visning af forbruget i udgift pr. kilowatt-time
11	Visning <i>PRICE</i> - Visning af forbrugets samlede udgift

Tekniske data

Parametre	Værdi
Model	BX09
Spændingsforsyning	230 V AC, 50/60 Hz
Belastning, maks.	16 A , 3680 W
Måleområdets opløsning	0,1 W 0,01 kWh
Nøjagtighed	±2 % eller ±2 W (0-100 W); ±2 % (100-3680 W)
Visningsområde	0,00 til 9999,9 kWh 0,00 til 9999 samlede omkostninger
Opbevaringsforhold	5 °C til 40 °C, <85 % r.f.
Målecirkelkategori	Cat II, 2500 V
Kapslingsklasse	IP20
Dimensioner (længde x bredde x højde)	95 x 51 x 70 mm
Vægt (uden emballage)	100 g

Leveringsomfang

- 1 x energiomkostningsmåler BX09
- 1 x lynvejledning

Transport og opbevaring

Bemærk

Hvis du opbevarer eller transporterer apparatet på ukorrekt vis, kan apparatet blive beskadiget. Overhold instruktionerne for transport og opbevaring af værktøjet.

Transport

Transportér apparatet tørt og beskyttet, fx i en egnet taske, for at beskytte det mod påvirkninger udefra.

Opbevaring

Når apparatet ikke bruges, skal det opbevares på følgende måde:

- Tørt og beskyttet mod frost og varme
- På et sted, der er beskyttet mod støv og direkte sollys
- Opbevaringstemperaturen svarer til det angivne område i kapitlet med de tekniske data.

Betjening

Sådan tændes apparatet

1. Sæt instrumentet i en stikkontakt, der er korrekt sikret.
2. Sæt slutapparatet i mellemstikdåsen.
⇒ Enheden er tændt.

Indstil prisen pr. kilowatt-time

Bemærk:

Prisen pr. kilowatt-time er fabriksindstillet til 0,0.

1. Tryk flere gange på knappen *MODE* (4), indtil displayet (6) viser *COST/KWH* (10).
⇒ Den aktuelt indstillede pris pr. kilowatt-time vises i displayet (6).
2. Tryk på knappen *SET* (5).
⇒ Det første ciffer i måleværdivisningen (7) blinker.
3. Tryk flere gange på knappen *UP* (3) for at indstille den ønskede værdi.
4. Tryk igen på knappen *SET* (5).
⇒ Det næste ciffer i måleværdivisningen (7) blinker.
5. Tryk flere gange på knappen *UP* (3) for at indstille den ønskede værdi.
6. Fortsæt, indtil alle fire cifre er indstillet.
7. Tryk igen på knappen *SET* (5).
⇒ Kommattegnet i måleværdivisningen (7) blinker.
⇒ Ved hjælp af knappen *UP* (3) kan du flytte kommaet som ønsket.
8. Tryk på knappen *SET* (5).
⇒ Prisen pr. kilowatt-time er indstillet og vises i displayet (6).

Skift af visningsmåde

Instrumentet kan vise de følgende værdier:

- Samlede omkostninger (visningen *PRICE*)
- Pris pr. kilowatt-time (visningen *COST/KWH*)
- Forbrug i realtid (visningen *W*)
- Samlet forbrug siden tænding (visningen *KWH*)

1. Tryk på knappen *MODE* (4), indtil den ønskede visningsmodus er indstillet.

Reset

Følg nedenstående fremgangsmåde for at nulstille de målte kilowatttimer til 0,00:

1. Tryk på knappen *MODE* (4), indtil apparatet befinder sig i visningsmodussen Samlet forbrug siden tænding (Visningen *KWH*).
2. Tryk på knappen *MODE* (4) i ca. 3 sekunder.
⇒ Det samlede forbrug siden tænding stilles tilbage til 0,00.

Intern hukommelse

Instrumentet er udstyret med en intern hukommelse. Prisen pr. kilowatt-time og de samlede omkostninger bliver gemt, også når apparatet ikke er forbundet med strømmettet.

Efter afsluttet anvendelse

1. Afbryd slutapparatet fra mellemstikdåsen.
2. Afbryd instrumentet fra lysnettet.
3. Opbevar apparatet som beskrevet i kapitlet Opbevaring.

Vedligeholdelse og reparation

Rengøring

Rengør apparatet med en blød, let fugtig, fnugfri klud. Sørg for, at der ikke kommer fugt ind i huset. Brug ikke sprays, opløsningsmidler, alkoholholdige rengøringsmidler eller skuremidler, men kun rent vand til at fugte kluden.

Reparation

Foretag ikke ændringer på instrumentet, og monter ikke reservedele. Henvend dig til producenten i forbindelse med reparation eller kontrol af instrumentet.

Fejl og driftsforstyrrelser

Enheden er kontrolleret flere gange i løbet af produktionen for fejlfri funktion. Hvis der alligevel opstår funktionsfejl, skal du kontrollere enheden ud fra følgende liste.

Henvend dig til producenten i forbindelse med reparation eller kontrol af instrumentet.

Fejl	Afhjælpning
Apparatet viser usædvanlige tegn eller værdier på displayet.	Træk apparatet ud af stikket, og tilslut det igen efter kort tid.
Apparatet reagerer ikke på tryk på en knap.	Kontroller, om fejlen er afhjulpet. Henvend dig til Trotecs kundeservice, hvis problemet stadig er der.

Bortskaffelse



Symbollet med en skraldespand med en streg over på et elektro- elektronikapparat betyder, at dette ikke må bortskaffes med husholdningsaffaldet efter endt levetid. Der er indsamlingssteder, hvor elektro- og elektronikapparater indsamles gratis i nærheden af din bopæl. Du finder adressen hos din kommune. Du kan også informere dig om de muligheder for tilbagelevering, som faciliteres af Trotec. Klik ind på vores webside: www.trotec24.com.

Den sorterede indsamling af elektro- og elektronikapparater giver mulighed for genbrug, materialeudnyttelse hhv. andre former for værdiudvinding af gamle apparater. Samtidig skal affaldssorteringen bidrage til at undgå negative følger for mennesker og miljø, som bortskaffelsen af apparaterne og de muligvis farlige stoffer disse indeholder, kan medføre.

Trotec GmbH

Grebener Str. 7
D-52525 Heinsberg

☎ +49 2452 962-400

☎ +49 2452 962-200

✉ info@trotec.com

www.trotec.com